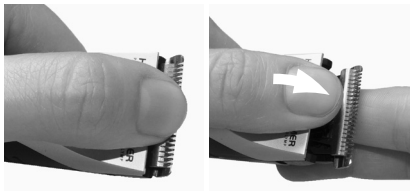


ANLEITUNG ZUR ABNAHME UND AUSTAUSCH DES SCHERKOPFES INSTRUCTION FOR REMOVING AND REPLACING THE BLADE

A. Scherkopf abnehmen // *Remove the blade*

1. Trimmer ausschalten // *Switch of the Trimmer*
2. Drücken Sie gegen den vorderen Teil des Scherkopfes // *Press against the front part of the blade*



B. Scherkopf wechseln // *Replace the blade*

1. Trimmer ausschalten // *Switch of the Trimmer*
2. Gerät auf die Rückseite drehen // *Turn Trimmer to the backside*
3. Platzieren Sie den Scherkopf von der Rückseite aus. Bitte richtig einsetzen! *Set the blade from the backside. Adjust it correctly!*
4. Drücken Sie sanft gegen den Scherkopf // *Press smoothly against the blade*

